

**MATERIAL**

- Fern-Flex™
- Tätning: neopren 6mm, 50 shore
- Monteringsband och stödplåt: syrafast stål EN 1.4436

**ARBETSTEMPERATUR:**

Max arbetstemperatur: 50°C

**MAX TRYCK:**

0,5 bar

## Fernco sadelgrenrör

Fernco sadelgrenrör kan monteras på alla typer av släta rör oavsett godstjocklek så som till exempel PVC, PE, stål, gjutjärn/segjärn, betong, eternit, glasfiber eller lerrör.



## Fernco flexibla 45° sadelgrenrör

Med stödplåt för tryck upp till 0,5 bar

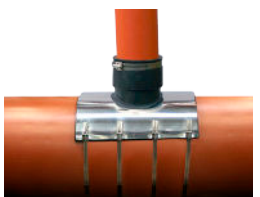
Art. nr.	RSK nr.	För rör YD mm	Avstick mm	Bygglängd mm	Hylsa mm	Åtdragningsmoment Nm
TA11045	310 95 73	200- 400	110	300	8	13
TA16045	310 95 74	200- 400	160	380	8	13
TA20045	310 96 19	300- 600	200	440	8	13



## Fernco flexibla 90° sadelgrenrör

Med stödplåt för tryck upp till 0,5 bar

Art. nr.	RSK nr.	För rör YD mm	Avstick mm	Bygglängd mm	Hylsa mm	Åtdragningsmoment Nm
TA11090	310 96 36	200- 400	110	300	8	13
TA16090	310 96 37	200- 400	160	380	8	13



## Förlängningsband

Art. nr.	RSK nr.	Längd mm	Beskrivning
TA45BAND	310 96 33	900	Ökar YD med 285 mm

**MATERIAL**

Syrafast stål EN 1.4436