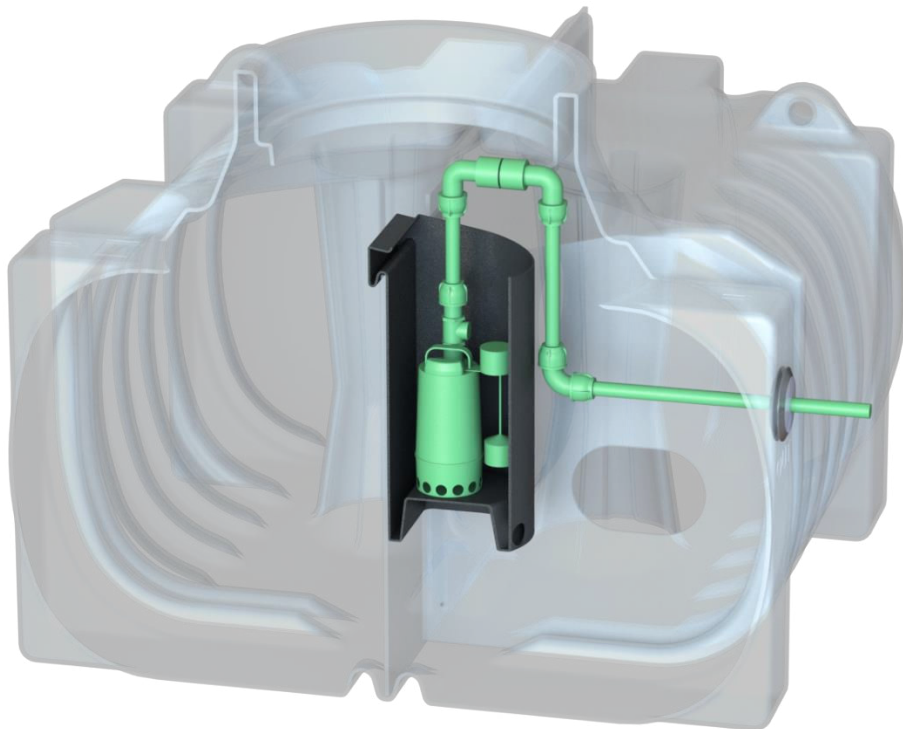




Pumpbrunn

Installationsinstruktion



2018-09-21 Utgåva 0

www.cipax.se

Specifika verktyg att ha tillgängliga vid installation:

- Hålsåg, 50mm
- Hålsåg, 121 mm (Om alternativ in/utgång på tanken måste användas)
- Slangsax, till 32 mm PN 10-slang
- Halk/glidmedel

Ingående komponenter



1. Kamlockkoppling med 32-anlutningar.
2. Förminskare 110/50.
3. Koppling, 90 grader 32-anlutning
4. Förminskare 50/32.
5. Plastpropp 50 mm, för elmatningen.



6. Pump med backventil och 32-anlutning



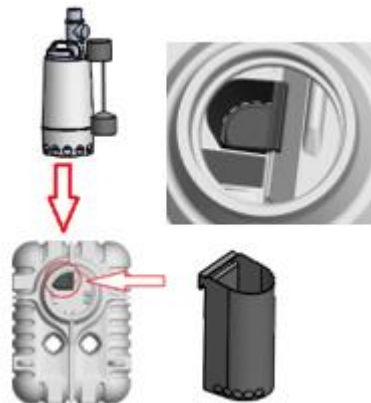
7. Rör, 3 st 1m, storlek 32 "Blue Stripe"



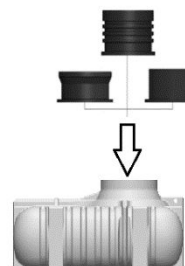
Installation

Kontrollera att alla komponenter finns med enl föregående sida.

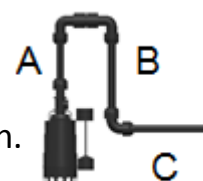
1. Häng i pumpbrunnen i tanken och ställ sedan i pumpen
Pumpbrunnen ska hänga på väggen i tredje kammaren enl bild.



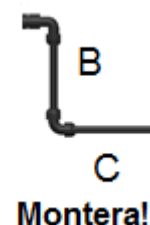
2. Lägg på avsedd förhöjningshals/-halsar **löst!**



3. Mät ut lämplig längd på rör A så Kamlockkopplingen sedan blir åtkomlig genom locköppningen på förhöjningshalsen. Lägg till **120 mm** för längden på rör B. Kapa till båda rören



4. Montera rör C (1m) och B med 90 graders-kopplingen. Dra åt 90 graders-kopplingen slutgiltigt! Montera han-delen av kamlockkopplingen på änden av rör B. **Dra fast han-delen löst!**



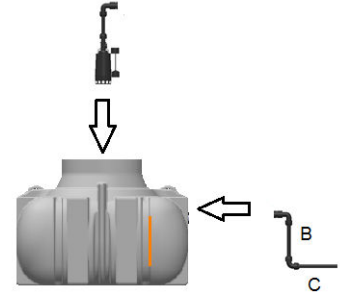
5. Lyft ur pumpen och montera rör A och hon-delen till kamlockkopplingen.
Dra hon-delen löst!

Kamlockkoppling, hona



Montera!

6. Lyft i pumpen i pumpbrunnen.
För enklaste montering, skjut in rör B-C från utsidan av utloppshålet i tanken.



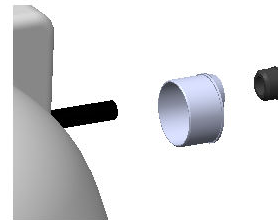
Montera!

7. Sätt ihop kamlockkopplingen.
Se till att flottören på pumpen inte kan komma i kontakt med väggen i pumpbrunnen!
Dra fast kamlockkopplingen slutgiltigt!



Montera!

8. Montera förminskarna 110/50 samt 50/32 mha halk/glidmedel.
Kontrollera pumpens placering igen!



Montera!

9. **Montera förhöjningshalsen på tanken enligt instruktion som medföljer tanken!**

10. Borra ett 50 mm hål i förhöjningshalsen på lämpligt ställe för elmatningen till pumpen. Applicera tätmedel, som medföljer förhöjningshalsen, runt kanten på plastproppen och tryck in den i hålet i förhöjningshalsen. Borra sedan hål för kabelgenomföring i denna plastpropp.

Anlita behörig elektriker för elinstallationen!