

**VCTEC**

**PUMPBRUNN 400**



# Pumpbrunn 400

## INFORMATION

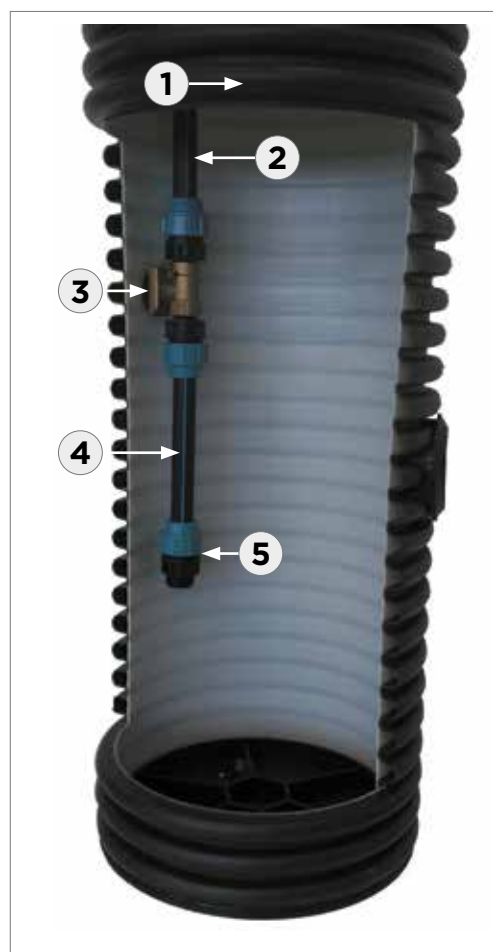
Votec 400 Pumpbrunn är tillverkad av polypropylen, PP den levereras med anslutningsdetaljer till pump, en extra lyftanordning för pumpen samt ett stabilt och kraftigt lock som är fastskruvat, vilket gör det barnsäkert. Botten är också fastskruvat samt tätat med byggsilikon FA 180. Pumpbrunnen finns i två olika längder, 2 meter respektive 3 meter. Brunnen levereras utan förborrat inlopp, vilket gör att man själv väljer vilken höjd på inloppet man vill ha.

Genomföringen för utloppsslang på pumpbrunn ska inte monteras under grundvattennivå.

Vid anslutning av koppling mot gängad genomföring: säkerställ att muttern på pumpbrunnens utsida är ordentligt åtdragen då åtdragning av rörkoppling och slangmontage kan orsaka mutterlossning.

## Votec Pumpbrunn

Art nr	Beskrivning	Vikt	Höjd	Dimension utv	Dimension inv	Dimension utlopp	Höjd utlopp
5619240	Votec Pumpbrunn	21 kg	2 000 mm	450 mm	393 mm	G25	800 mm
5619241	Votec Pumpbrunn	29 kg	3 000 mm	450 mm	393 mm	G25	800 mm



Nr	Artikel	Material	Dim
1	Pumpbrunn	PP	400
2	Lyftrör	PEM	32
3	Glidkoppling	Mässing	G25 x G25
4	Anslutningsrör	PEM	32
5	Pumpanslutning	PP	32 x R32

Votec Pumpbrunn  
Art nr: 5619240, 5619241

# Pumpbrunnspaket

## INFORMATION

Dessa pumpbrunnspaket levereras med Votec Pumpbrunn, Grundfos Unilift KP150-AV-1 grundvattenpump (art nr 5885718) och Votec Anbörningsmanschett 110/121 mm (art nr 2201009).

### Votec Pumpbrunn, färdiga paket

Art nr	Beskrivning	Höjd
133272	Votec Pumpbrunn, komplett med pump och anbörningsmanschett 110/121	2 000 mm
133273	Votec Pumpbrunn, komplett med pump och anbörningsmanschett 110/121	3 000 mm



### Pumpinformation:

Grundfos Unilift KP150-AV-1 är en dränkbar, vertikal, enstegspump i rostfritt stål AISI304 med vertikal utloppsanslutning och inbyggd dränkbar 1-fas spaltrörmotor av isolationsklass F och med temperaturvakt.

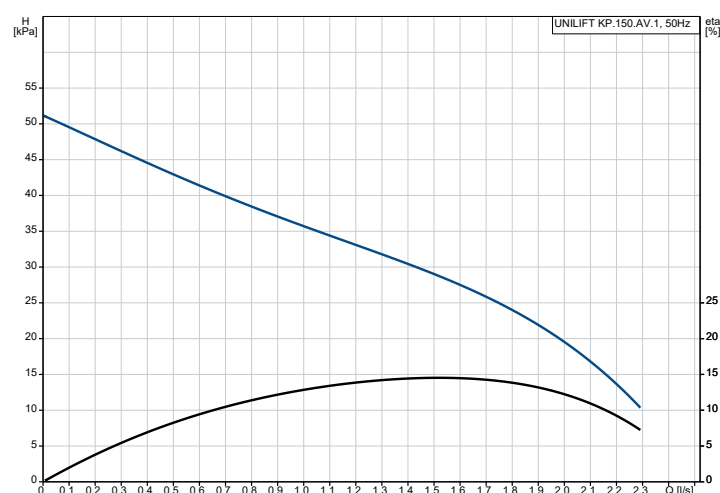
Pumpen är utrustad med inloppssil, bärhandtag, 10 m-motorkabel och vertikal nivåvipa för automatiskt start och stopp.

Med ett halvöppet pump hjul med 10 mm fritt genomflöde är pumpen lämplig för grundvatten, regnvatten och liknande.

Pumpens dubbla axeltätning består av två läppringstättningar med smörjfett emellan.

Pumpen har ett ytterhölje som garanterar kontinuerlig kylning av motorn med hjälp av den pumpade vätskan. Rotoraxeln roterar mellan två underhållsfria glidlager som kyls av den pumpade vätskan.

Motorn är fylld med en icke-giftig glykolblandning.



### Unilift KP150-AV-1

Effekt	Märkström 1-fas 230 V	Max tryckhöjd	Max flöde	Anslutning inv. gänga	Max temp.	Max djup	Vikt	Längd	Höjd
0,3 kW	1,3 A	5,5 m	2,36 l/s	1 1/4" (32 mm)	50 °C	7 m	6,5 kg	140 mm	236 mm

### Monteringsanvisning:

1. Demontera locket på pumpbrunnen.
2. Dra upp lyftröret.
3. Skruva fast pumpen.
4. Lyft försiktigt ner pumpen med hjälp av handtaget.
5. Säkerställ att fästet hakar fast i adaptern.

# Tillbehör Pumpbrunn

## Larm

Art nr	Beskrivning
5619967	Larm VA-Alert, trådlöst, inklusive fäste



Art nr	Beskrivning
133050	Nivåalarm VA-Alert ABD 2, inklusive fäste



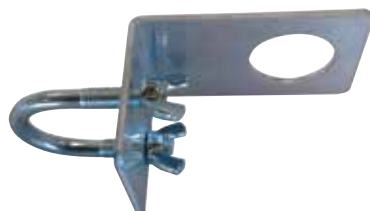
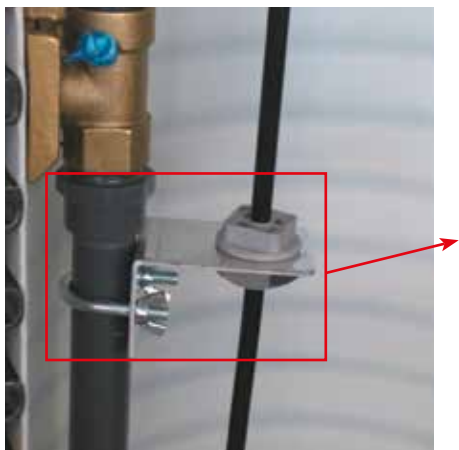
Art nr	Beskrivning
133052	Nivåalarm VA-Alert AND 2, inklusive fäste



# Tillbehör Pumpbrunn

## Larmfäste

Art nr	Beskrivning
133280	Larmfäste



## Skarvmuff IQ

Art nr	Beskrivning
2701029	Dimension 400 mm



# Tillbehör Pumpbrunn

## Teleskopmanschett

Art nr	Beskrivning
2359338	Dimension 400 mm, anslutning 315 mm



## Betäckning

Art nr	Beskrivning
7015192	Ram med lock, dimension 300 mm, ej körbar



## Teleskoprör

Art nr	Beskrivning
2358210	Med krage. Dimension 315 mm, längd 375 mm



## Brunnslock

Art nr	Beskrivning
2435197	Till Votec pumpbrunn 400





