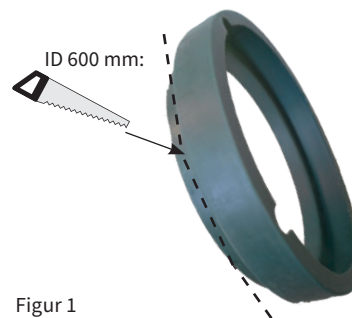


# Instruktion för utbyte av betonglock

## För betongbrunn med ID 600 eller ID 650 mm

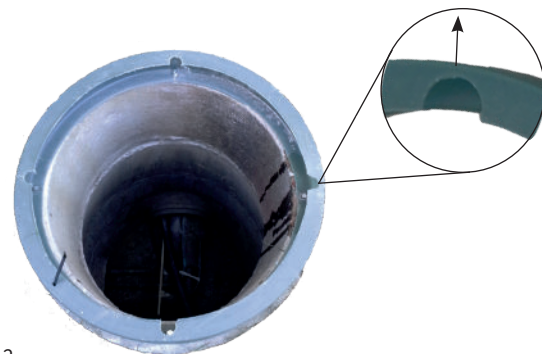
1. Ta bort det gamla betonglocket.
2. Vid betongbrunn med innerdiameter (ID) 600 mm: såga av utsticket på stosen. Se figur 1. Är betongbrunnens innerdiameter (ID) 650 mm behöver inte utsticket sågas bort.



Figur 1

**Barnsäkert**  
Plastlocket är typgodkänt vilket innebär att locket är godkänt ur barnsäkerhetssynpunkt.

3. Placera stosringen på betongbrunnen. Sidan med halva 50 mm hål skall vara uppåt. Se figur 2.



Figur 2

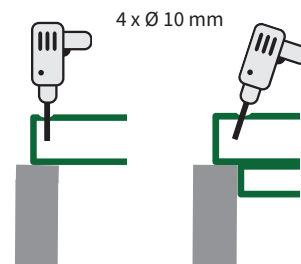
#### 4a. RAK betongring:

Vid ID 600 mm, borra fyra stycken 10 mm hål med slagbormaskin rakt nedåt vid de fyra halva 50 mm hålen. Djupet på hålet ska vara minst 80 mm. På brunn med 650 mm ID går det ej att borra rakt nedåt. Därför borrar man fyra stycken 10 mm hål med slagbormaskin snett utåt så hålet går in i betong brunnen. Djupet på hålet ska vara minst 80 mm. Se figur 3.

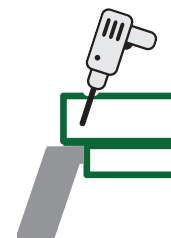
#### 4b. KONAD betongring:

Borra fyra stycken 10 mm hål med slagbormaskin snett utåt i mitten av betongringen (Gäller både ID 600 mm och ID 650 mm). Se figur 4.

5. Rengör hålen.
6. Sätt i nylonpluggen i alla fyra hålen.
7. Dra åt M8 x 80 skruven med bricka i de fyra olika hålen. Använd 13 mm hylsnyckel.
8. Sätt på plastlocket. Lås locket med buntband. Använd de två förborrade hålen i stosen. Fem låsband levereras med locket i en hållare på lockets undersida. Mått för låsbanden som ska användas är 280 x 7,5 mm och banden ska hålla för en kraft motsvarande 650 N. Se figur 5 och 6.



Figur 3

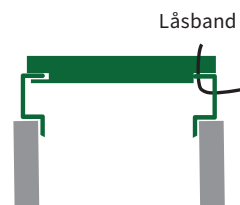


Figur 4

#### Betongbrunn med ID > 650 mm:

För betongbrunnar med större ID än 650 mm krävs särskild utrustning för håltagning i betong. Säkerställ att bärigheten inte gör att locket faller isär innan du börjar borra. Borra ett hål, ca 600 mm, i det befintliga betonglocket.

**Observera!** Dra locket åt sidan under tiden du borrar så att den utborrade betongskivan inte faller ner i slamavskiljaren! Dra tillbaka det uppborrade locket på plats efter avslutat arbete. Montera stos enligt instruktion.



Figur 5



Figur 6

## Utbytespaket betonglock 600-650

För utbyte av betonglock till PE 700 plastlock

1 st FS1 Förhöjningsstos, 0,13 m

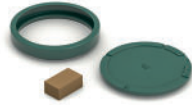
1 st PE 700 lock

4 st Planbrickor 8,4x16x1,5 M8 A4

4 st Sexkantsskruvar M8x80 A4

4 st Nylonplugg 10x80, Nat 10L, betong

RSK nr 5610000



**OBSERVERA!**  
Beakta risken för bildning av hälsofarlig gas, som kan medföra direkt dödsfara. Gå aldrig ner i slamavskiljare som tagits i drift. Sörj för god ventilation vid arbete med tanken.

**Stig aldrig ner i slamavskiljaren!  
Säkra alltid locket omedelbart efter arbetet!**

## FANN VA-Teknik AB

Box 1444  
183 14 Täby

08-761 02 21  
post@fann.se  
www.fann.se



[www.fann.se](http://www.fann.se)