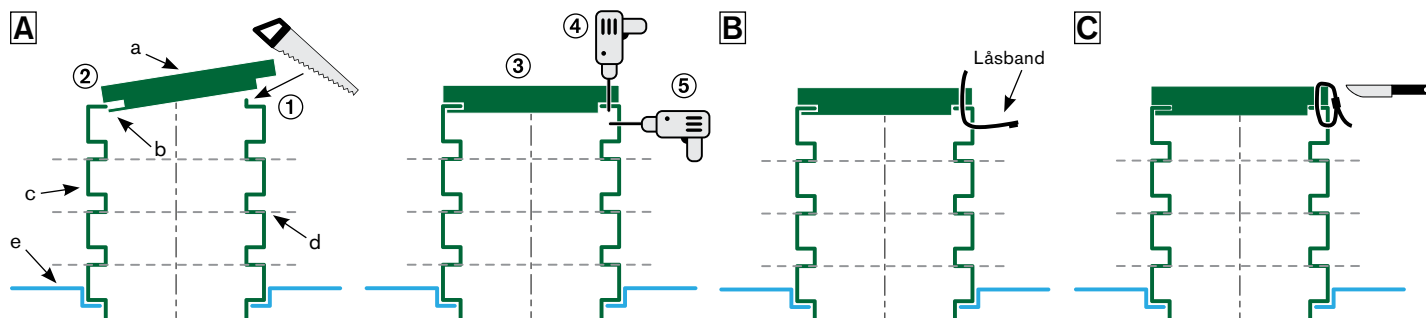


## PE 700 Monteringsanvisning plastlock



### A Montering av locket

1. Kapa ev. kant på stosen så att en plan yta erhålls
2. Placera plastlockets låsklack (b) under stosens kant

### 3. Lägg ner locket på stosen

4. Borra genom locket hål ner genom stosen
5. Borra sedan vinkelrätt från utsidan av stosen

### B Låsning av locket

6. Låsbandet förs genom stosens hål och genom hålet i locket.
7. Drag åt låsbandet hårt. Klipp av överskjutande del av låsbandet.

### C Öppning av locket

8. Klipp av eller skär genom låsbandet.
9. Säkra alltid locket omedelbart efter arbetet!

- a. Plastlock
- b. Låsklack
- c. Stos
- d. Eventuell kaplinje
- e. Tank

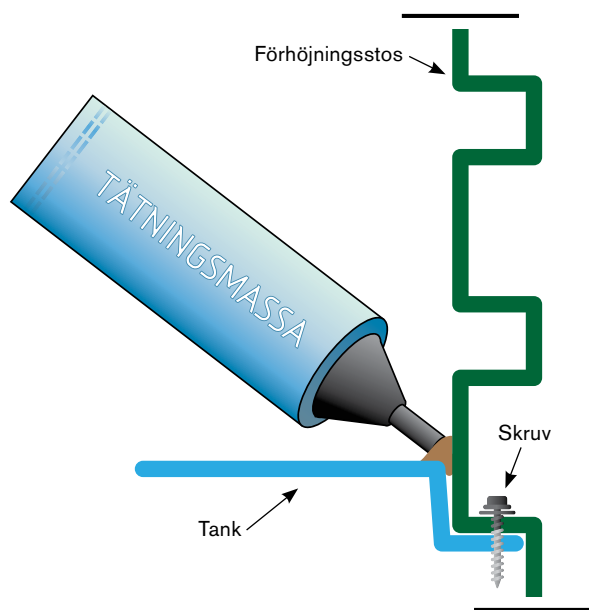
### Barnsäkert

Plastlocket är typgodkänt vilket innebär att locket är godkänt ur barnsäkerhetssynpunkt.

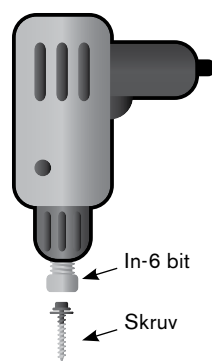
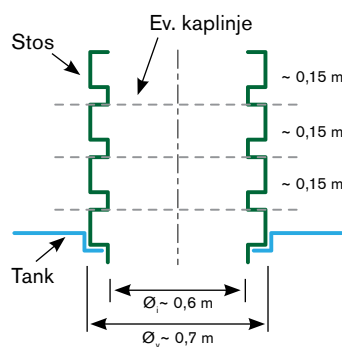
### Låsband

5 låsband är medlevererat (i en hållare på locket's undersida). Mått för låsbanden som ska användas är 280 x 7,5 mm och banden ska hålla för en kraft motsvarande 650N.

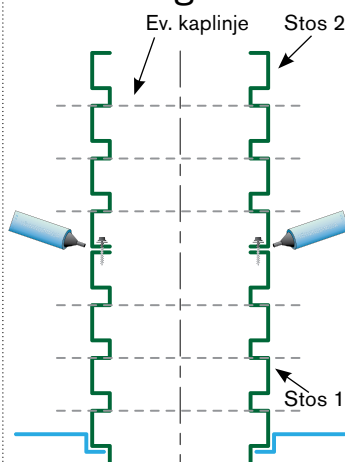
## Förhöjningsstos Anslutning till tank



1. Skruva fast förhöjningsstosen i tanken, använd bifogade skruvar och in-6 bit.
2. Tätningsmassan (t ex butylgummibaserad) trycks in i skarven mellan stos och tank. Se till att tätningsmassan ansluter väl utefter hela omkretsen och att inga håligheter finns.



## Skarvning av stos



1. Skruva fast förhöjningsstosen i tanken. Se anvisning till vänster.
2. Stosarna som ska skarvas ska ha släta motstående ytor. Kapning sker i snitt enligt de streckade linjerna i skissen ovan.
3. Bifogad in-6 bit och skruv används för att skruva fast stosarna.
4. Tryck ut tätningsmassa på utsidan av hela skarven. Se till att tätningsmassan ansluter väl utefter hela omkretsen och att inga håligheter finns.

## M-sats 1 & M-sats 2

Monteringssett till förhöjningsstos. Beroende på vilket paket du köpt så ingår M-sats 1 eller M-sats 2.

### Innehåll M-sats 1:

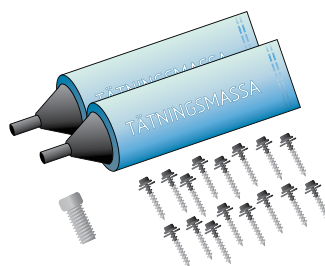
- 1 st tub tätningsmassa
- 8 st skruvar
- 1 st in-6 bit till skruvdragare

### Innehåll M-sats 2:

- 2 st tuber tätningsmassa
- 16 st skruvar
- 1 st in-6 bit till skruvdragare



M-sats 1



M-sats 2



### BEAKTA OLYCKSRISKEN!

Risk finns för att giftiga och explosiva gaser samt syrebrist kan förekomma i tankar som tagits i drift. **Stig aldrig ner i tanken!**

**Säkra alltid locket omedelbart efter arbetet!**